

Chariot élévateur télescopique et rotatif

Stabilisateurs - 4 x 4 - Diesel
MANITOU MRT 1845 400 75D ST5 S1



CARACTÉRISTIQUES

Caractéristiques générales

- Énergie : Thermique moteur Deutz TCD 3,6 L4 de 75 CV
- Stage anti pollution : Stage V
- Puissance : 55,4 KW / 55 CV à 2 200 tr/min
- Carburant : Diesel
- Capacité réservoir carburant : 130 L
- Type de transmission : Hydrostatique, 2 vitesses
 - nombre de roues motrices : 4
 - nombre de roues directrices : 2 avant ou les 4 suivant mode de direction utilisé
 - modes de déplacement : 2RD / 4RD / LATERAL
- Consommation carburant : 7,32 L / h
- Vitesse de déplacement (travail/route) : 25 km/h
- Pente maxi. franchissable : 44,5 % / 44,5 %
- Dévers : 15 %
- Pression au sol sur roue (avant /arrière) : 14,89 Kg /cm²
- Charges au sol sur stab (avant /arrière) : 9 953 DaN
- Pression au sol sur stabilisateurs : 8,2 kg / cm²
- Dimensions de fourche (L x l x e) : 1 200 X 125 X 50 mm
- Entraxe maxi des fourches : 1 000 mm
- Dimensions avec fourche (L x l x h) : 6 060 X 2 450 X 3 040 mm
- Poids à vide avec fourche : 14 100 kg

Performances

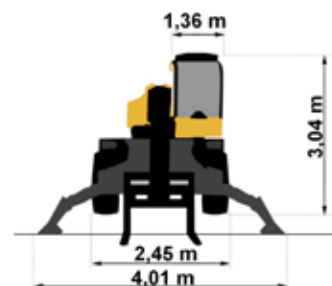
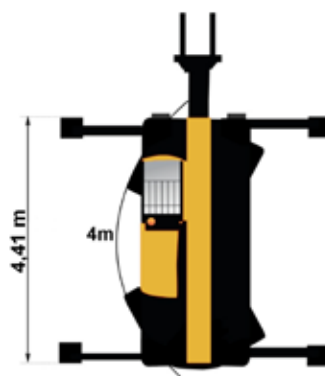
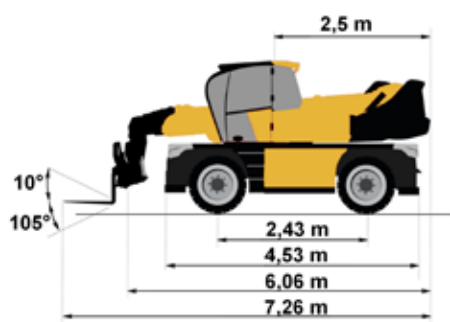
- Hauteur de levage maxi : 18m (avec stab)
- Charge maximale levable : 4 500kg (avec stab)
- Portée maxi : 15,2 m (avec stab)
- Niveau puissance / LwA : 105 dB(A)
- Niveau de pression sonore LpA : 68 dB(A)
- Niveaux vibrations système mains/bras : <2,5 m/s²
- Niveaux vibrations ensemble corps : <0,5 m/s²

ÉQUIPEMENTS

- Essieu avant oscillant
- Gyrophare
- Tablier avec foughe TFF : 1 300 mm
- Essuie glace sur vitre de toit
- Signalisation et éclairage routiers
- Ligne hydraulique auxiliaire :
 - Connectique push pull
 - Double effet
 - Pression : 275 bar
 - Débit : 116 L/Min
- Commande de levage type 1 main
- Traitement échappement :
 - Filtre à particule (FAP)

SÉCURITÉ

- Cadran de mesure d'inclinaison du bras sur flèche :
 - Affichage sur écran digital
- Cabine FOPS/ROPS
- Avertisseur sonore de recul
- Coupure translation lorsque les stabilisateurs sont au sol
- Capteur sécurité siège
- Antidémarrage
- Indicateur de charge actif à coupure de mouvements aggravants avec alarme sonore et visuelle
- Reconnaissance accessoires : Capteur E-Reco



DIMENSIONS

AVEC FOURCHES

ABAQUE AVEC STABILISATEURS

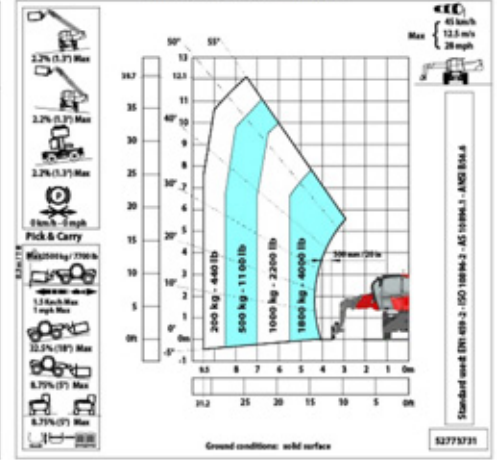
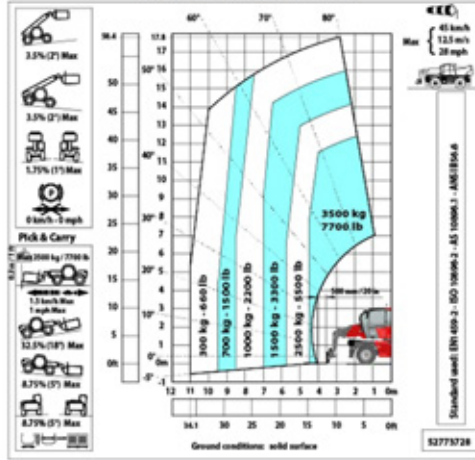
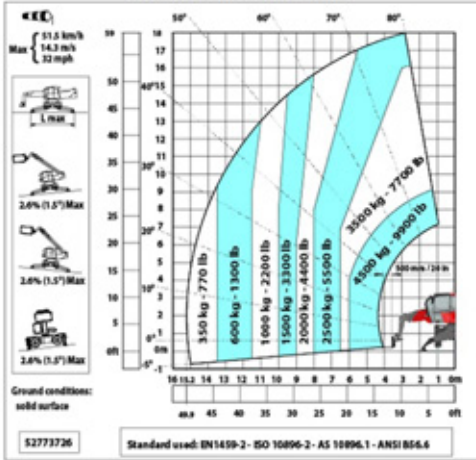
MRT 1845 400 75D ST5 S1 + TFF L1300

ABAQUE SANS STABILISATEUR

MRT 1845 400 75D ST5 S1 + TFF L1300

ABAQUE AVEC PNEUS 360

MRT 1845 400 75D ST5 S1 + TFF L1300



AVEC POTENCE BUGCR6 PC60

MRT1845

PC 60 939050

PC

MRT1845

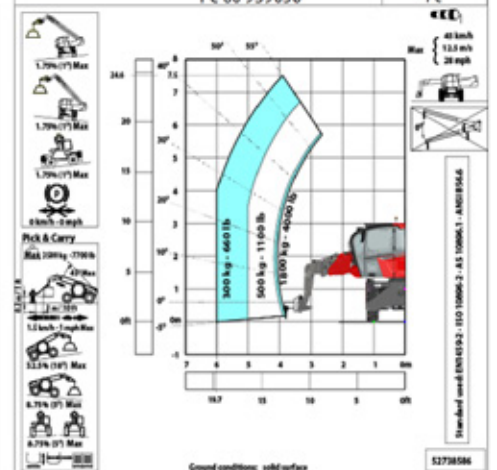
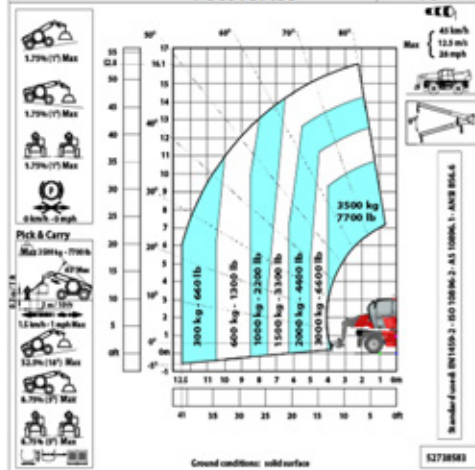
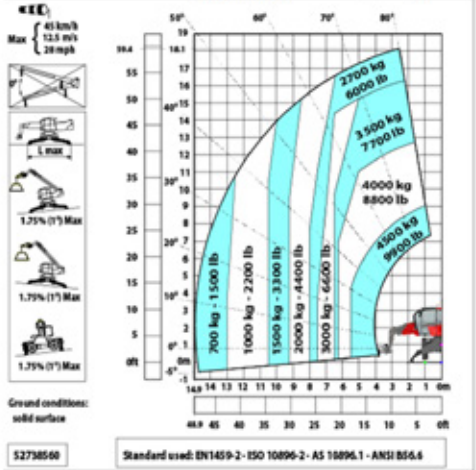
PC 60 939050

PC

MRT1845

PC 60 939050

PC



AVEC TREUIL BUGT5T W5000

MRT1845

WINCH ST 921341

Winch

MRT1845

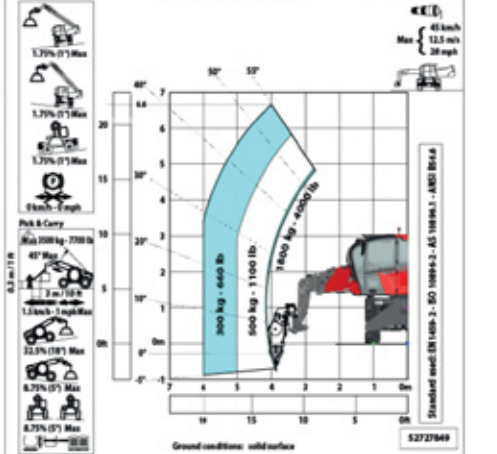
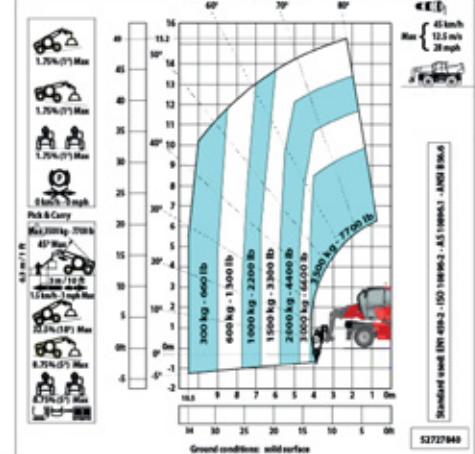
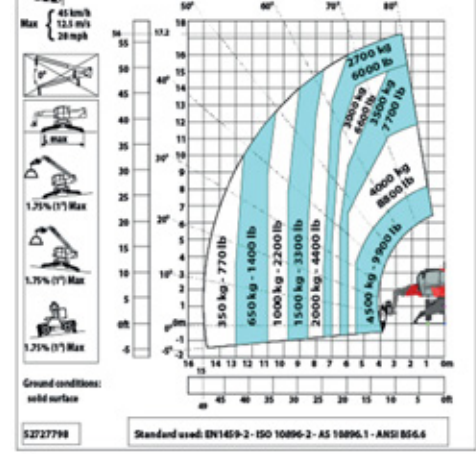
WINCH ST 921341

Winch

MRT1845

WINCH ST 921341

Winch



ABAQUES