

Chariot élévateur télescopique

Stabilisateur – 4 roues motrices – électrique
MANITOU MT625E



CARACTÉRISTIQUES

Caractéristiques générales

- Énergie : électrique Batterie Lithium-ion 100V/348Ah soit 35 kWh
- Alimentation électrique chargeur : chargeur embarqué 3 kW 230V/16A ou option 9kW 400V/32A
- Autonomie : 4H40min
- Temps de recharge : chargeur 3 kW : 8h45 / Chargeur 9kW : 2h55
- Puissance : Moteur de traction 20 kW, moteur hydraulique de bras 30 kW
- Type de transmission : électrique et frein de service hydraulique
 - nombre de roue motrice : 4
 - nombre de roue directrice : 4
 - mode de déplacement : 2RD/4RD/LATERAL
- Vitesse de déplacement : 16km/h
- Charge au sol sur roue à vide : 2185 kg Avant / 2615 kg Arrière
- Charge au sol sur roue en charge nominale : 6625 kg Avant / 630 kg Arrière
- Dimensions de fourche en mm (L x l x e) : 1200 x 125 x 45
- Dimensions sans fourche en mm (L x l x h) : 3890 x 1813 x 1920
- Poids à vide avec fourche : 4800 kg

Performances

- Hauteur de levage maxi : 5,82 m
- Charge maximale levable : 2500 kg
- Portée maxi : 3,36 m
- Niveau puissance / LwA : 72 dB(A)

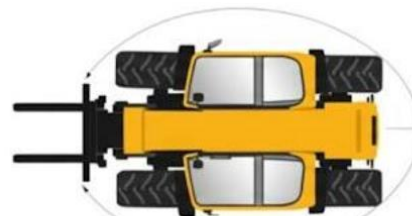
- Niveau de pression sonore LpA : 92 dB(A)
- Niveaux vibrations système mains/bras : < 2,5 m/s²
- Niveaux vibrations ensemble corps : < 1,1 m/s²

ÉQUIPEMENTS

- Gyrophare
- Tablier avec fourche TFF
- Anneau de levage sur tablier
- Signalisation et éclairage routier
- Ligne hydraulique auxiliaire :
 - connectique push pull
 - Double effet
 - Pression : 235 bar
 - Débit : 84 L/Min
- Commande de levage type 1 main

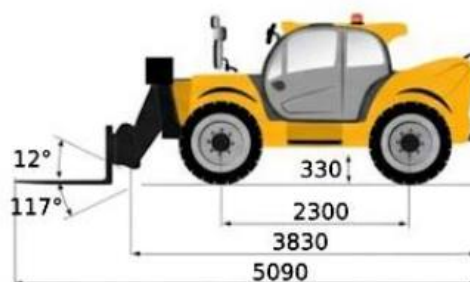
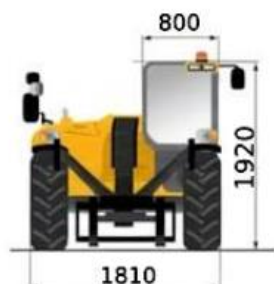
SÉCURITÉ

- Cadran de mesure d'inclinaison du bras sur flèche
- Cabine FOPS/ROPS
- Avertisseur sonore de recul
- Capteur sécurité siège
- Antidémarrage
- Indicateur de charge actif à coupure de mouvements aggravants avec alarme sonore et visuelle



3310 mm
Rayon braquage extérieur

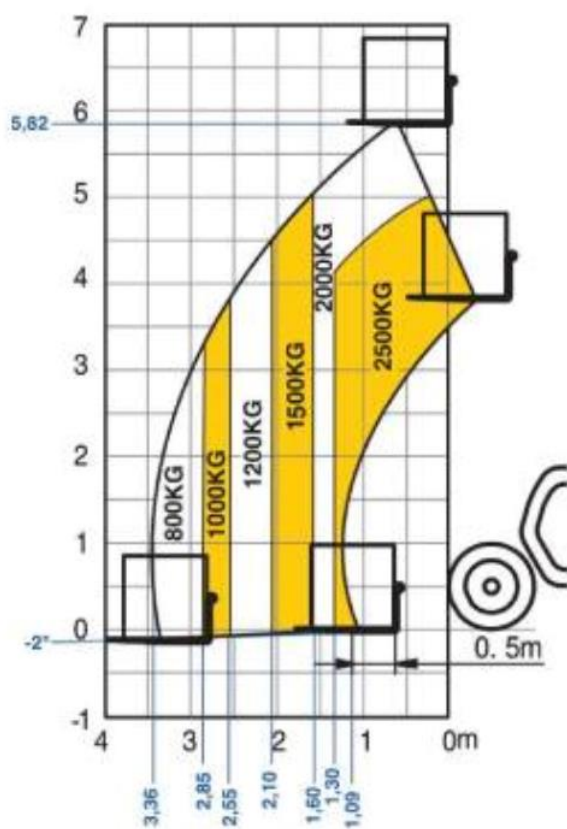
GIRATION



DIMENSION



LEVAGE DE CHARGES SUR FOURCHES



LEVAGE DE CHARGES SUSPENDUES

anneau de levage intégré au tablier

